

Une équipe à votre écoute



- 12 collaborateurs
- 16 Gérants de Participations
- Le « Club d'Experts »



Christian Fleuret - Président et Fondateur

Entrepreneur dans l'âme et passionné par la petite entreprise, Christian Fleuret (Paris Dauphine) crée, en 1976, le cabinet d'expertise comptable et de conseil en entreprises **fleuret associés**. En 1994, il crée **Starinvest**, l'un des acteurs majeurs dans le domaine de l'ingénierie patrimoniale et fiscale en France. Fort de cette double expérience et des moyens de ces deux groupes, la passion d'entreprendre l'a conduit à la création de **finaréa** en 1999.



Didier Gregory - Directeur Général

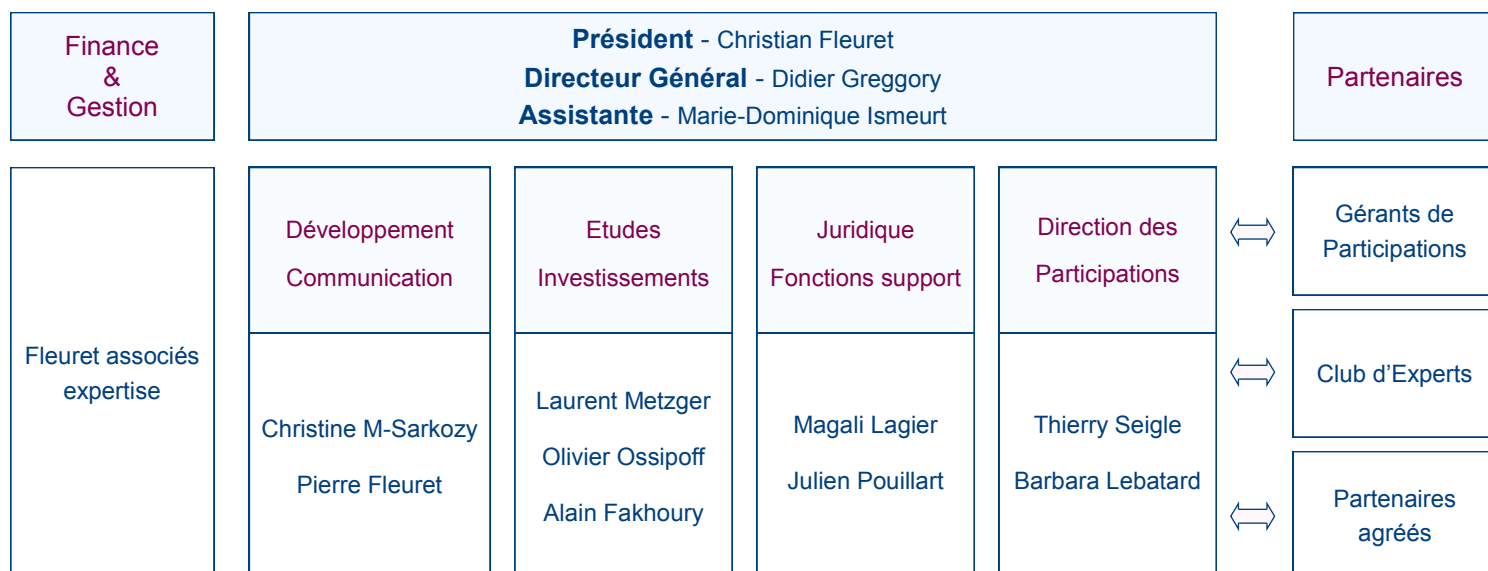
Didier Gregory (IEP Paris) débute son parcours professionnel en tant que Directeur du Développement du **GEER** (aménageur, constructeur, exploitant de sites touristiques). En 1993, il prend en charge la Direction Générale **Stardust Marine** qu'il amène au rang de n° 3 mondial de la location de voiliers et premier acteur européen. En 2003, il rejoint le **Groupe Bénéteau** en qualité de Directeur Général des **Chantiers Jeanneau SA** jusqu'en 2009 où il rejoint **finaréa**.



Thierry Seigle - Directeur du pôle « Gestion des Participations »

Passionné par le développement et l'innovation, Thierry Seigle débute sa carrière dans la vente, le marketing et intervient pendant une dizaine d'années dans les secteurs du logiciel et des nouvelles technologies. En 2002, il crée sa propre entreprise et développe durant huit ans son activité dans les médias et les services web. Fort de cette expérience d'entrepreneur, il accompagne plusieurs PME de **finaréa**, avant de prendre en charge aujourd'hui le département *Gestion des Participations*.

Organigramme finaréa



finaréa : une équipe pluridisciplinaire